

■ **Codice:** 909035030_40_41

■ **Descrizione:** Specchio stradale rettangolare "Raffaello" 60x40 - 80x60 - 100x80 cm



Specifica attacco

■ Caratteristiche dimensionali e tecniche

Dimensioni imballo per specchio 60x40 cm:

- 76x56x15 cm

Peso imballo: 4 kg

Dimensioni imballo per specchio 80x60 cm:

- 94x74x15 cm

Peso imballo: 5,5 kg

Dimensioni imballo per specchio 100x80 cm:

- 114x94x15 cm

Peso imballo: 8 kg

■ Numero di pezzi per confezione

Specchio 60x40 cm: 24 pezzi

Specchio 80x60 cm: 16 pezzi

Specchio 100x80 cm: 10 pezzi

■ Caratteristiche meccaniche

- carcassa posteriore in materiale plastico trattato di colore bianco;
- parte specchiante in acrilico alluminizzato;
- guarnizione in gomma nera;
- staffa posteriore in ferro verniciato di colore nero.

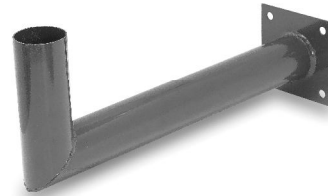
■ Applicazioni varie

Mensola con piastra che consente l'applicazione dello specchio circolare a parete e/o a muro (mediante tasselli); questa è realizzata in tubolare diametro 60 mm verniciata a fuoco con tappo superiore in plastica.

■ Accessori

Codice: 909021006

Mensola a muro per specchio con piastra



■ Descrizione prodotto

Lo specchio rettangolare è prodotto con materiali plastici trattati per garantire una elevata resistenza agli urti, agli agenti atmosferici, ai raggi U.V. e alle polveri.

Questo è formato da una carcassa posteriore di colore bianco con inserti di pellicola rifrangente rossi posti su tutto il perimetro, da una parte anteriore specchiante convessa (per estendere il campo visivo) in materiale acrilico alluminizzato.

La tenuta della parte specchiante alla carcassa posteriore, è garantita attraverso una guarnizione in gomma e attraverso colle speciali altamente resistenti.

Lo specchio, nella parte posteriore, presenta una staffa in ferro per l'applicazione su pali e/o mensole aventi diametro 60 mm, questa permette le regolazioni in verticale ed in orizzontale.

La parte specchiante, se colpita violentemente da oggetti esterni, non si riduce in frantumi, pertanto non crea alcun danno a persone o cose.

■ Descrizione funzionalità

Gli specchi sono indicati in condizioni di scarsa visibilità, la parte specchiante essendo convessa migliora il campo visivo agli utenti della strada.

Gli specchi vengono utilizzati negli incroci o in tutti i casi di scarsa visibilità.

ATTENZIONE
Il prodotto non può essere smaltito come rifiuto urbano ma ricade nella tipologia di rifiuto speciale. Pertanto, alla fine del suo ciclo di vita, dopo aver eseguito le operazioni necessarie ad un corretto smaltimento, l'apparecchiatura deve essere consegnata a ditte specializzate nello smaltimento dello specifico rifiuto. Chiunque smaltisca abusivamente o come rifiuto urbano la presente apparecchiatura sarà soggetto alle sanzioni previste dalle normative nazionali vigenti.

